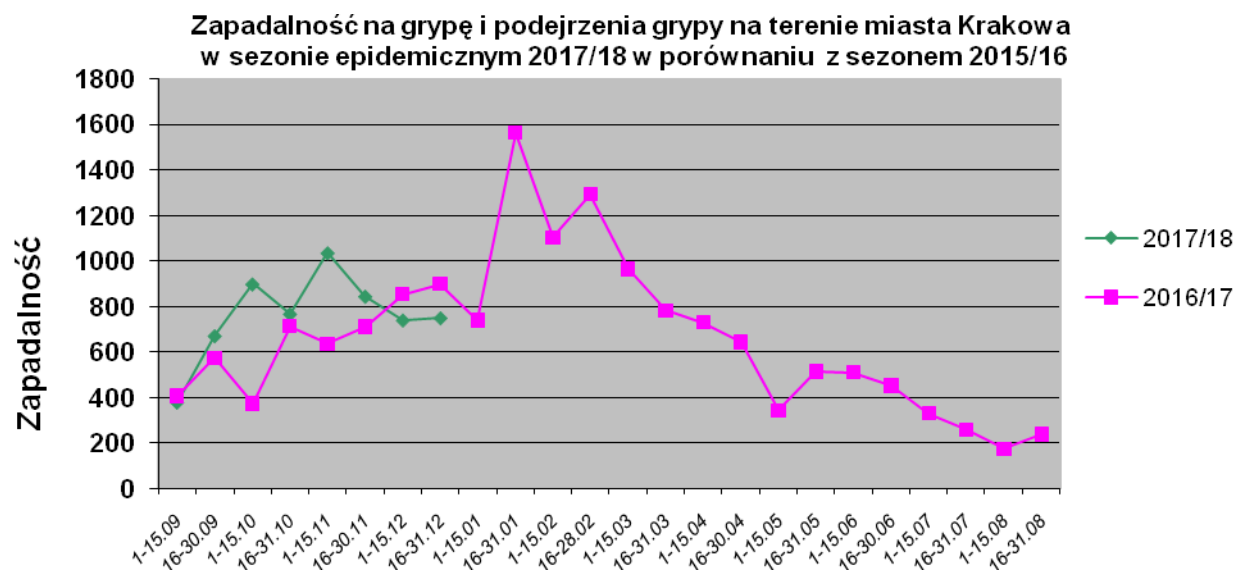
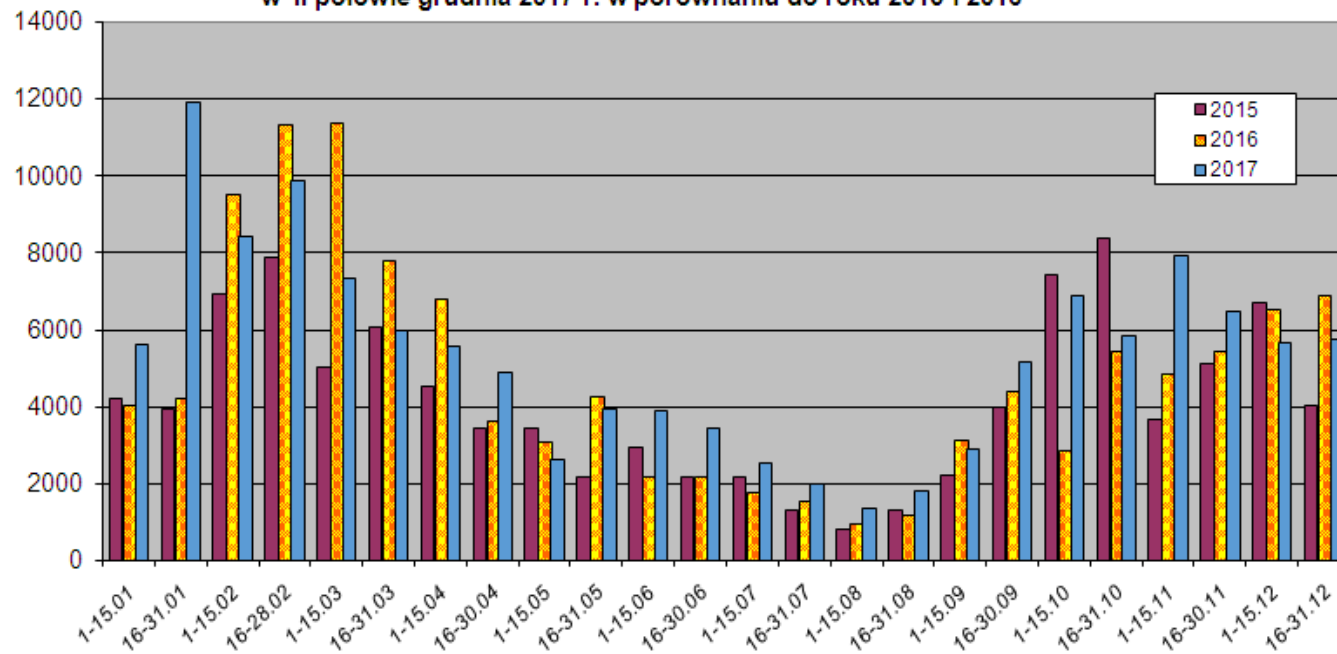


**Sytuacja epidemiologiczna grypy na terenie miasta Krakowa
w II połowie grudnia 2017 r. w porównaniu do II połowy grudnia 2016 r.**

MIASTO KRAKÓW				WOJEWÓDZTWO MAŁOPOLSKIE		POLSKA	
Liczba zachorowań w okresie		Zapadalność /100 tys. ludności w okresie		Zapadalność /100 tys. ludności w okresie		Zapadalność /100 tys. ludności w okresie	
16.12-31.12 2017 r.	16.12-31.12 2016 r.	16.12-31.12 2017 r.	16.12-31.12 2016 r.	16.12-31.12 2017 r.	16.12-31.12 2016 r.	16.12-31.12 2017 r.	16.12-31.12 2016 r.
5751	6850	750,060	898,35	554,17	857,53	546,16	678,04



Zachorowania na grypę i podejrzenia grypy na terenie miasta Krakowa
w II połowie grudnia 2017 r. w porównaniu do roku 2015 i 2016



wyk: M. Jackowska